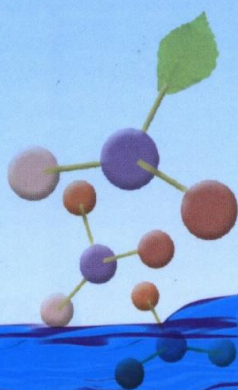


ルミチタン 外装用コート剤

光触媒屋外水性塗料



sasamic

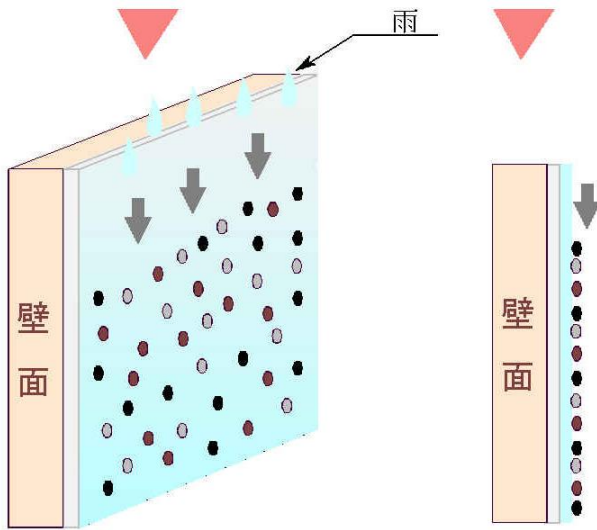
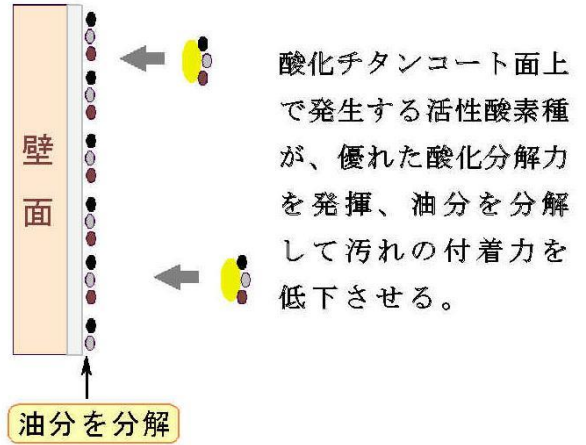
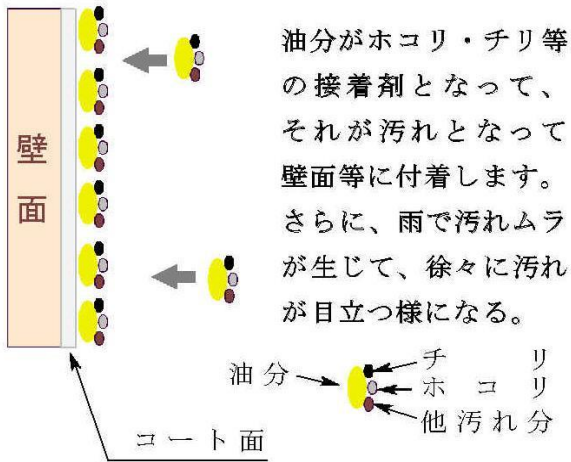
★ 京都市ベンチャー企業目利き委員会Aランク認定企業 ★

株式会社 ササミック

〒558-0053 大阪市住吉区帝塚山中1-2-21笹野ビル2階
TEL 0120-710-257 / 06-6569-9171(代) FAX 06-6569-9172
URL: <http://www.sasamic.com/> Email: contact@sasamic.com

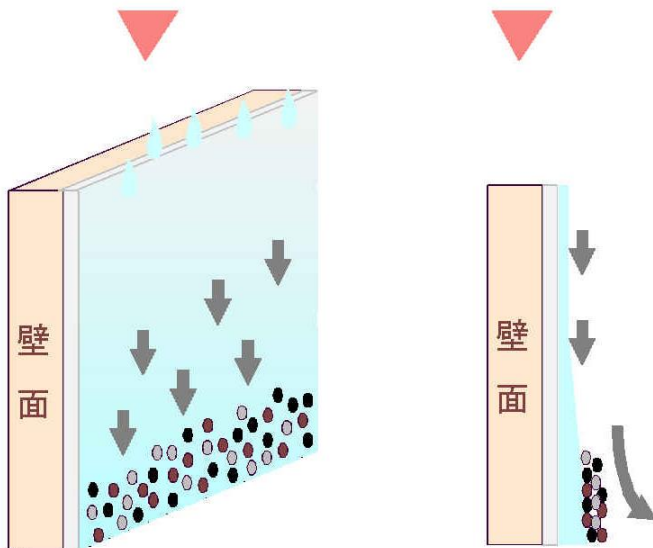
光触媒塗装面のセルフクリーニング効果

(汚れ付着のメカニズム)



光触媒酸化チタンの親水性作用により、雨水が付着力の弱まった汚れの下に入り込み、汚れ成分を浮かせて流し落とします。

(セルフクリーニング機能)



[効果]

1. セルフクリーニング機能により、施工時の景観を長期に保つ。
2. 紫外線や酸性雨のカット効果により、基材の劣化抑制に。
3. メンテナンスコストの大幅軽減を図る。

ルミチタン外装用コートの効果

★外壁をいつまでもきれいに保ち、清掃費用を低減します。

光触媒にアパタイト二酸化チタンを採用。

セルフクリーニング（防汚）効果が高く壁面をいつまでもきれいに保ちます。

★壁や建材の塗装面を保護し耐用年数を延ばします。

二酸化チタンがUV（紫外線）を吸収し塗装面の劣化を防ぎます。

★光触媒作用で大気浄化に貢献します。

NOXやSOXを分解します。イチョウの木を植えたのと同じ効果を発揮します。

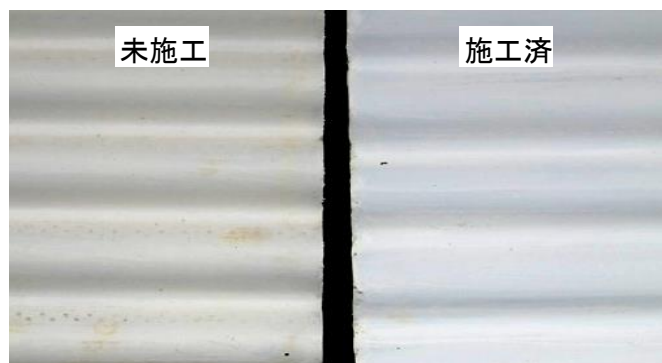
★1回塗りでOK！ 塗装工事が経済的です。

ササミックの光触媒コート剤は塗装面（有機物）を分解しません。

塗装面保護用コート剤の塗装がいらないので一回塗りで済みます。

★光触媒アパタイト被覆二酸化チタンの酸化分解作用により、カビ菌の胞子の着床を防ぎカビ菌の増殖を抑制し、防カビ対策にもなります。

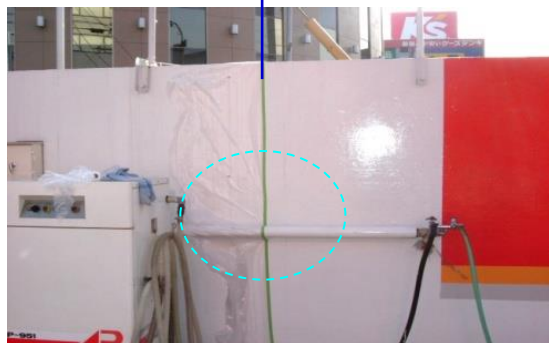
【効果試験：2年間屋上にて暴露(風雨にさらした)試験したスレートの写真】



アパタイト被覆二酸化チタンが高い防汚効果を発揮しています。

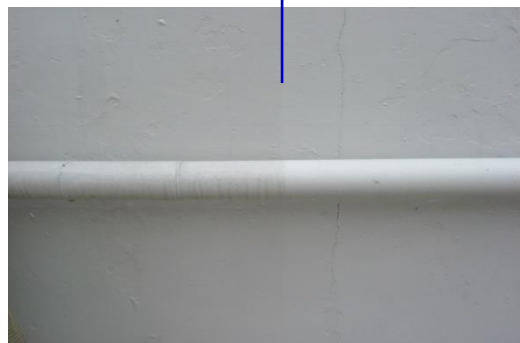
■ 施工前

未塗装 → ← 塗装



■ 施工3週間後の状態

未塗装 → ← 塗装



【ルミチタン外装用コート剤】

塗料タイプ：屋外用水性塗料(セミクリア)

効用：防汚(セルフクリーニング)、防カビ

施工面：塗装外壁、タイル、レンガ、他

施工方法：ガンスプレー(ワンコート)

標準塗布：80㎡/1kg

主成分：アパタイト被覆二酸化チタン、ポリマーエマルジョン、水、他

施工事例（外壁コンクリート打放し 新築戸建住宅）

施工日：2012年4月

施主：山口邸（大阪市）

元請：南部建設株式会社

施工：株式会社兼商店、笹野電線(株)ササミック事業部

使用塗料：浸透性吸水防止剤（CBウォーター）

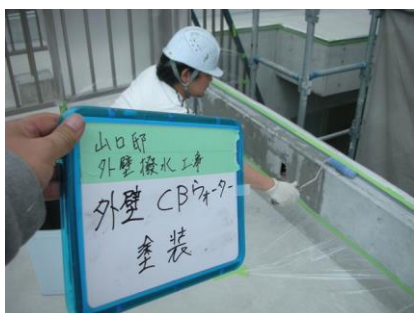
光触媒ルミチタン外装塗料



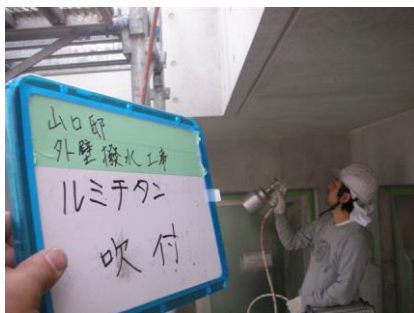
- ・ルミチタン外装塗料（前）
- ・CBウォーター（後）



開口部のマスキング



浸透性吸水防止剤（CBウォーター）をローラーで塗装



光触媒ルミチタン外装塗料をスプレーガンにて塗布（ガンノズル／0.8mm）

※横方向＋縦方向の一層コート